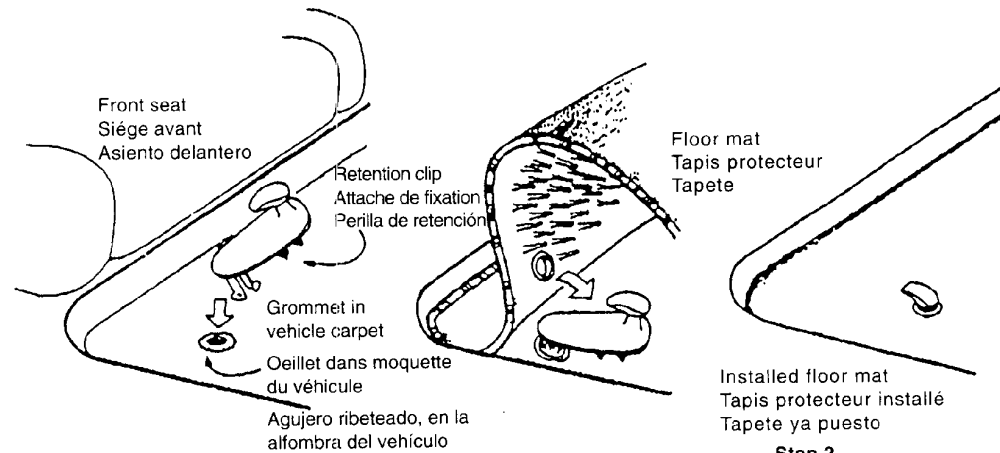


Floor Mat Installation Procedure
Procédure d'Installation de tapis protecteur
Procedimiento de la instalación del tapete



Step 1
Install Retention clip (P/N 00206-00801)
into grommet hole provided in vehicle carpet.

Étape 1
Installer l'attache de fixation (P/N 00206-00801)
dans l'oeillet de la moquette du véhicule.

Paso 1
Inserte la perilla de retención (núm. de pieza 00206-00801)
en el agujero ribeteado que está en la alfombra del vehículo.

*Retain for reference
Garder à titre de référence
Consérvese para consultarlo*

Step 2
Hook floor mat onto clip first
then place mat into position.

Étape 2
Insérer l'attache dans l'oeillet du tapis
protecteur, puis glisser le tapis en place.

Paso 2
Primero enganche el tapete en la perilla y
después acomode este en su lugar.